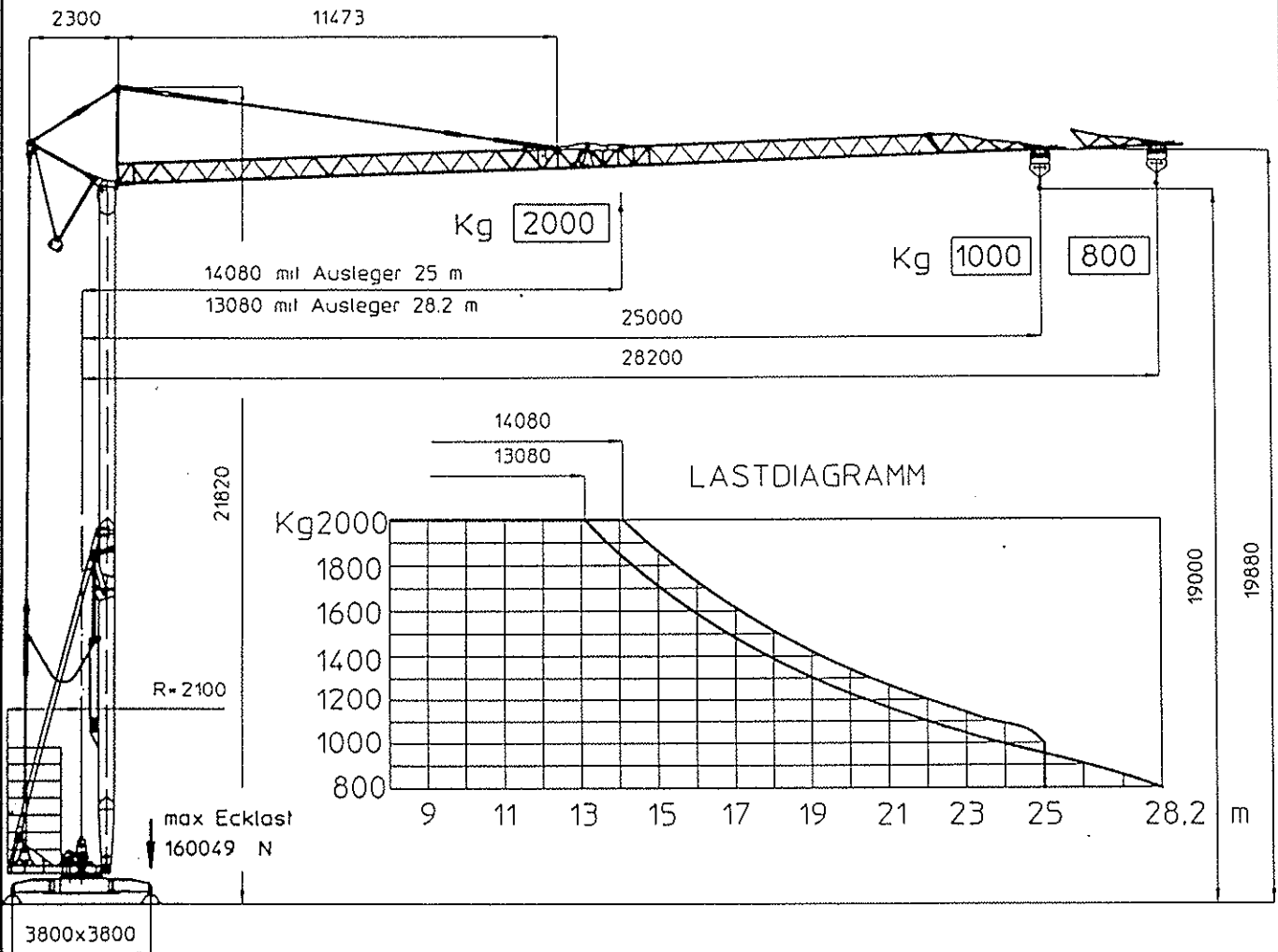


## Kran mit horizontalem Ausleger



EIGENSCHAFTEN		25m	28m
Hakenhöhe	m		19
Hakenhöhe mit Auslegersteilstellung	m	30	31,5
Ausladung	m	25	28,2
Hubkraft mit max Ausladung	Kg	1000	800
Max Hubkraft	Kg	2000	
Hubgeschwindigkeit bei 1000 Kg last	m/1'	36	
Hubgeschwindigkeit bei 2000 Kg last	m/1'	18	
Hubgeschwindigkeit von 1000 bis 2000 Kg/1'		2,5	

EIGENSCHAFTEN			
Drehgeschwindigkeit	U/1'	0,3-0,9	
Laufkatze Geschwindigkeit	m/1'	16-32	
Hubmotor	Kw	8/6,6/1,5	
Montagemotor	Kw	3	
Schwenkmotor	daNm	2,5	
Laufkatze motor	Kw	0,73-1,5	
Gesamtleistung	Kw	15	
Rallast	Kg	16700	
Kran gewicht ohne Grundlast ohne Strassenfahrwerk	Kg	10200	
Ecklast max	N	160049	

# Conducta

Maschine ..... KRAN E.2510/28HD

Gegenstand .... 2.2...Platzbedarf.....

Seite 10 .....

Zchg .....

Datum.....

Aus der untenstehenden Abbildung und Tabelle ist der Platzbedarf für die Montage ersichtlich.

