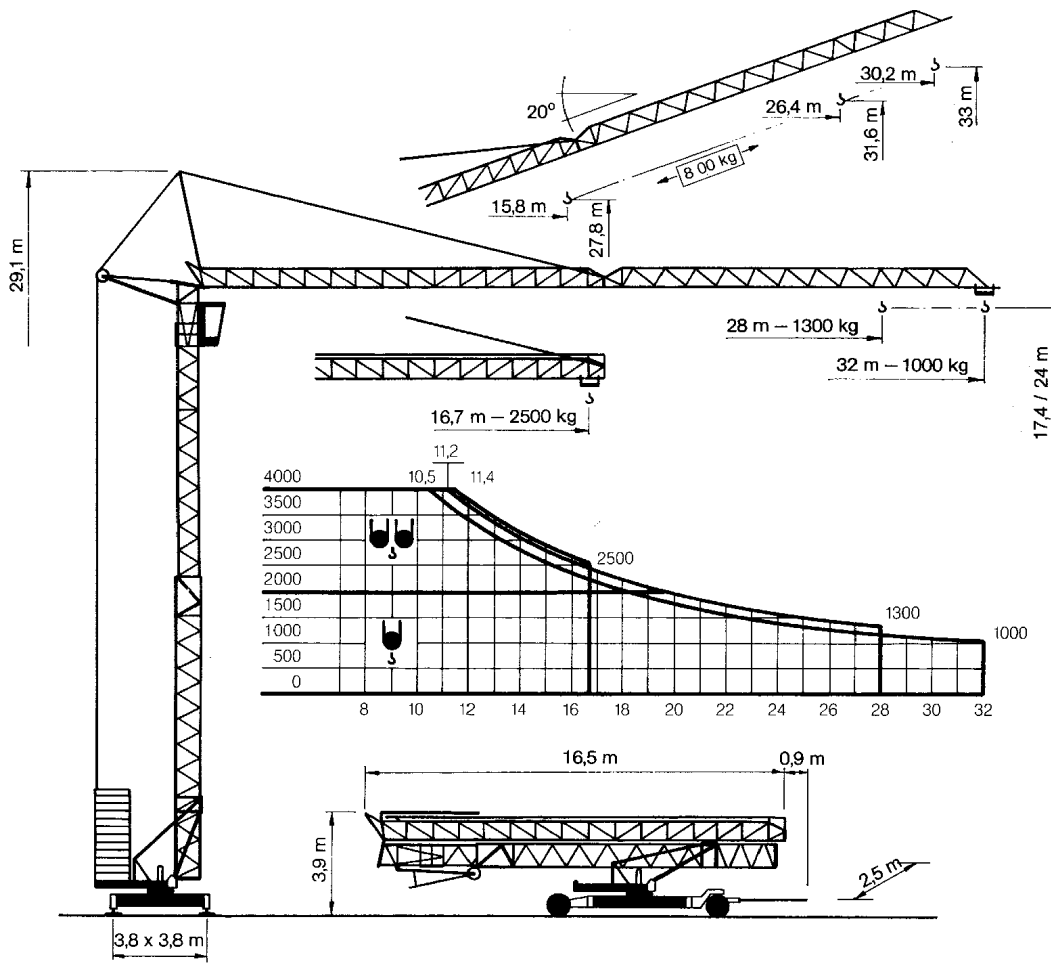
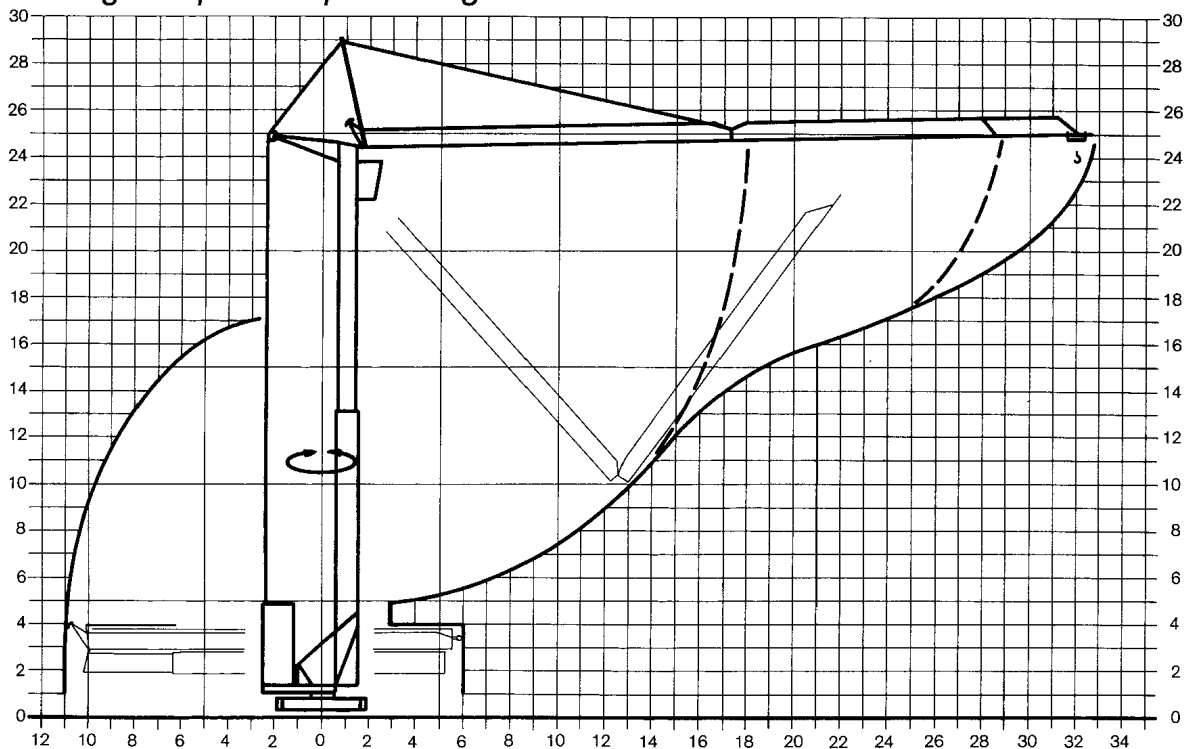


PEKAZETT 3210 SM / TK 3210



DIN 15018
 BGL 2105 - 0035
 28 m - 1300 kg
 32 m - 1000 kg
 max. - 4000 kg
 3000

Montage - Platzbedarfsdiagramm Montage - Surface utile Montage - Space required diagram





PEKAZETT 3210 SM / TK 3210

Leistungsdaten Details techniques Performance Data	Ausladung (m) Portée Radius	Tragkraft (kg) Capacité Lifting capacity	Max. Tragkraft (kg) Capacité max. Lifting capacity max.
Grundgerät Flèche de base Basic design	28	1300	4000
Auslegerverlängerung Rallonge de flèche Jib extension	32	1000	4000
Ausleger eingeklappt Flèche repliée Jib unfolded	16,7	2500	4000

Geschwindigkeiten Vitesses Speeds	Heben Levage Lifting	☺		☺☺	
		m/min.	kg	m/min	kg
☺ ↑↓	☺	46	1250	23	2500
	☺	23	2000	11,5	4000
	☺	5	2000	2,5	4000
Katzfahren Chariotage / Trolley drive		☺↔☺		m/min.	20/40
Kranfahren Translation / Travelling		☺↔		m/min.	30
Drehen (stufenlos) Rotation / Slewing		☺↻		U/min.	0,1 ↔ 1,0

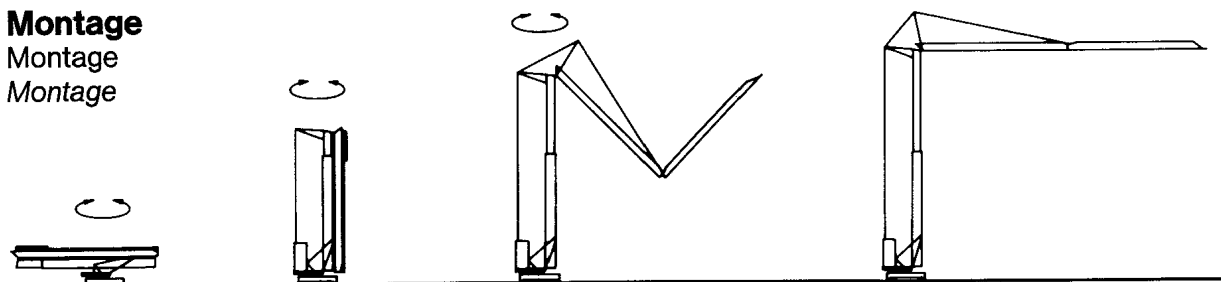
Allgemeine technische Daten

Details techniques généraux / General technical data

Konstruktionsgewicht Poids de la grue / Weight	kg	12000	Ges. elektr. Leistung Puissance totale / Motor power	kW	21
Gegengewicht Contrepoids / Counter weight	kg	24000	Kabelquerschnitt Section du câble / Cable section	380 V	5 x 10 [□]
Max. Eckdruck Pression max. / max. wheel load	kN	200	Kabeltrommel Enrouleur / Cable Drum	m	54
Spurweite Ecartement / Track gauge	m	3,8	Schienenprofil Profilé du rail / Rail profile		S33-S49
Radstand Voie / wheel gauge	m	3,8			
Drehradius Rayon de giration / Slewing radius	m	2,5	* Gegengewicht CH Contrepoids CH / Counter weight CH		24000 kg

Montage

Montage
Montage





— Besondere Merkmale

Vollautomatische Auslegerluftmontage mit minimalem Platzbedarf

Serienmäßige 20°-Steilstellung des Auslegers auch außer Betrieb

Auslegerabspannung über Teleskopstangen

Permanente Katzseilspannung auch während Montage

Feuerverzinkung an Turm und Ausleger

Stufenloses Drehwerk mit Wirbelstrombremse und Kontersicherung

2 Katzfahrgeschwindigkeiten

Seitlich angebrachte Panoramakabine

2. Steueranschluß am Unterwagen

Während Montage um 360° schwenkbar

Automatische Abspindelvorrichtung

Betrieb mit eingeklapptem Ausleger möglich

— Special Features

Jib mounted above ground with little space required

Standard 20° position of jib even when out of order

Bracing of jib by telescopic stay bars

Permanent trolley cable tension even during assembly

Hot galvanized tower and jib

Infinitely variable slewing gear drive with eddy current brake and antirotation safety

2 trolley speeds

Lateral panoramic cabin

Second control connection on undercarriage

360° rotatable during assembly

Automatic support device

Possibility of service with unfolded jib

— Caractéristiques particulières

Montage automatique de la flèche en l'air avec un besoin de surface réduite

En série flèche relevée à 20° même hors service

Arrêt de la flèche avec barres télescopiques

Tension permanente du câble de chariotage

Galvanisation mât et flèche

Rotation à courant de Foucault avec sécurité gauche-droite

2 vitesses de chariotage

Cabine panoramique fixation latérale

2ème prise sur le chassis

Rotation possible à 360° pendant le montage

Mise en place automatique des sabots

Travail possible avec flèche repliée